

Lewa połówka muszli małża z gatunku *Ostrea edulis* L., 1758

NUMER INWENTARZA:

CMM/DO/172

TYTUŁ:

Lewa połówka muszli małża z gatunku *Ostrea edulis* L., 1758

AUTOR:

Muzealium przyrodnicze

CZAS POWSTANIA:

1946-1970

RODZAJ:

Przyroda

DŁUGOŚĆ:

47 mm

WŁAŚCICIEL:

Narodowe Muzeum Morskie w Gdańsku

SŁOWA KLUCZOWE:

Muszla małża

MIEJSCE POWSTANIA:

Gatunek występuje w dzielnicach: borealnej, śródziemnomorskiej i transatlantyckiej

MIEJSCE POZYSKANIA:

Dar

MATERIAŁ:

Węglan wapnia, konchiolina

TECHNIKA:

Muzealium przyrodnicze

DZIAŁ:

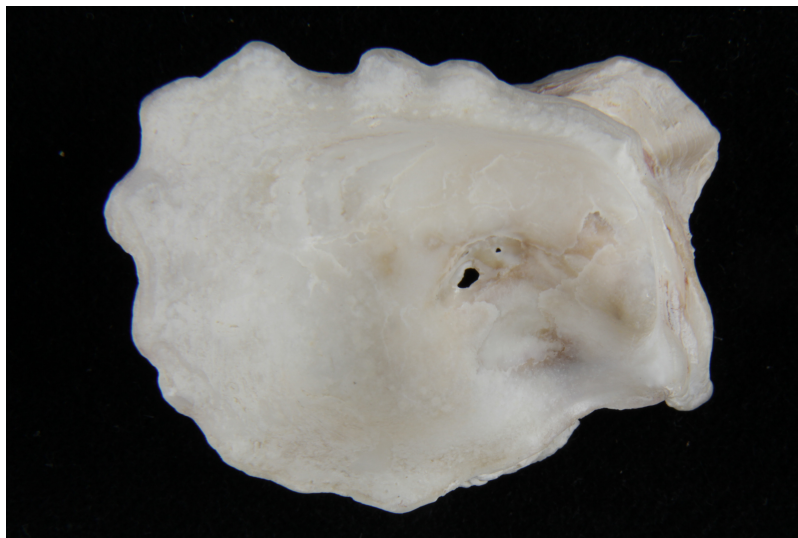
Oceanografii

LOKALIZACJA:

Magazyn

OPIS:

Lewa połówka muszli małża z rodziny ostrygowatych. Pochodzi z kolekcji подарowanej Muzeum przez Eugeniusza Michno, Polaka mieszkającego na Florydzie. Kolekcja dała początek zbiorom przyrodniczym NMM.



CKWS
CENTRUM KONSERWACJI
WRAKÓW STATKÓW



NARODOWE
MUZEUM
MORSKIE
w Gdańsku



WIRTUALNE
MUZEUM
MORSKIE

Copyright © 2016 Narodowe Muzeum Morskie w Gdańsku. Niektóre prawa zastrzeżone



ICELAND
LIECHTENSTEIN
NORWAY



KONSERWACJA
I REWITALIZACJA
DZIEDZICTWA
KULTUROWEGO

Ministerstwo
Kultury
i Dziedzictwa
Narodowego.

Projekt Centrum Konserwacji Wraków Statków wraz z Magazynem Studyjnym w Tczewie - budowa infrastruktury kultury Narodowego Muzeum Morskiego w Gdańsku.

WSPARCIE UDZIELONE Z FUNDUSZY NORWESKICH I FUNDUSZY EOG, POCHODZĄCYCH Z ISLANDII, LIECHTENSTEINU I NORWEGII, ORAZ ŚRODKÓW KRAJOWYCH.

POLITYKA PRYWATNOŚCI