

Bodarz węgorzowy

NUMER INWENTARZA:

CMM/OR/946

TYTUŁ:

Bodarz węgorzowy

AUTOR:

Kaszubi

CZAS POWSTANIA:

przed 1939 r.

WYSOKOŚĆ:

30 cm

SZEROKOŚĆ:

36 cm

WŁAŚCICIEL:

Narodowe Muzeum Morskie w Gdańsku

MIEJSCE POWSTANIA:

Polska

MIEJSCE POZYSKANIA:

Zakup

MATERIAŁ:

blacha żelazna, sznurek

TECHNIKA:

rzemiosło

DZIAŁ:

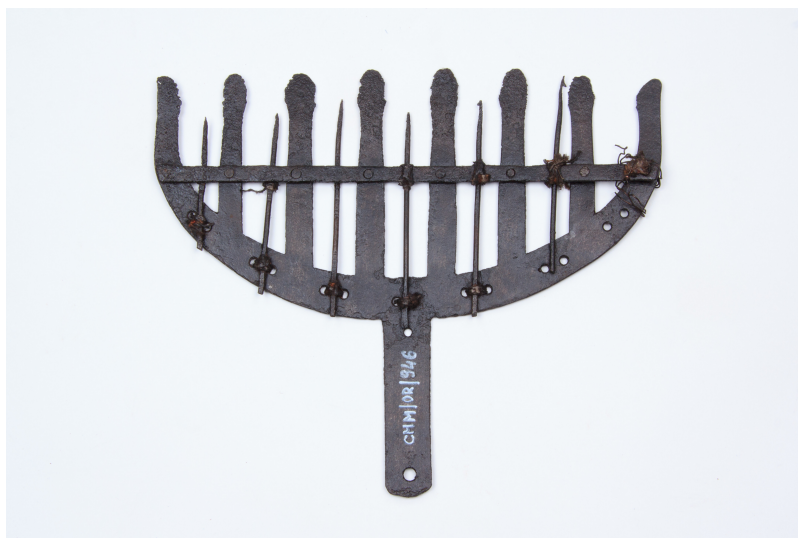
Muzeum Rybołówstwa

LOKALIZACJA:

magazyn

OPIS:

Bodarz do połowu węgorzy używany był do zimowego połowu z lodu, metodą określaną przez Kaszubów jako "na dżganego". Zdarzało się również używanie bodarzy latem, do dżgania węgorzy z pozostawionej w dryfie łodzi. Sposób ten jest niszczący niewymiarowe okazy oraz kaleczący węgorze, od dawna uznawany jest za kłusowniczy. W okresie międzywojennym warunkowo zezwolono tylko na połów bodarzami z jednym zębem. Jest to grzbietowy bodarz o zwiększonej liczbie zębów (siedem) i nietypowym i rzadko spotykanym zaokrąglonym kształcie grzbietu. Wymiary: szerokość 36 cm, wysokość 30 cm. Grzbiet, składający się z 8 szerokich zębów oraz trzonu do mocowania drzewca, wykonany został z jednego kawałka blachy. Zęby wzmocnione są przynitowanym, przebiegającym wzdłuż płaskownikiem. Zęby ostre, z zadziornymi, dowiązane są cienkim sznurkiem do płaskownika i grzbietu. Nazwa gwarowa: "bodarz".



CKWS
CENTRUM KONSERWACJI
WRAKÓW STATKÓW



NARODOWE
MUZEUM
MORSKIE
w Gdańsku



WIRTUALNE
MUZEUM
MORSKIE

Copyright © 2016 Narodowe Muzeum Morskie w Gdańsku. Niektóre prawa zastrzeżone



ICELAND
LIECHTENSTEIN
NORWAY



KONSERWACJA
I REWITALIZACJA
DZIEDZICTWA
KULTUROWEGO

Ministerstwo
Kultur
i Dziedzictwa
Narodowego.

Projekt Centrum Konserwacji Wraków Statków wraz z Magazynem Studyjnym w Tczewie - budowa infrastruktury kultury Narodowego Muzeum Morskiego w Gdańsku.

WSPARCIE UDZIELONE Z FUNDUSZY NORWESKICH I FUNDUSZY EOG, POCHODZĄCYCH Z ISLANDII, LIECHTENSTEINU I NORWEGII, ORAZ ŚRODKÓW KRAJOWYCH.

POLITYKA PRYWATNOŚCI